

## 16.チャート

### 16.1. チャートの表示

1

メニューバー



メニューバー[投資情報]の項目一覧より[チャート]をクリック、

もしくはヘッダーのチャートアイコンをクリックすると、チャートダイアログが表示されます。



### ① アドオン(メイン)エリア

ローソク足や、テクニカル指標(アドオン)が表示されます。

### ② サブ(アドオン)エリア

テクニカル指標(サブ)や、グラフィックスクロールバーが表示されます。

## 16.2. 銘柄検索

チャートに表示する銘柄を検索します。

1

チャート



銘柄検索ダイアログ

株式 指数 為替

キーワード 任 取引所 東証 業種 その他製品 検索 クリア

銘柄を選択してください (1件)

コード	銘柄名	市場	業種
7974	任天堂	優先 東証	その他製品

銘柄検索フォーム内にて銘柄コードや銘柄名で検索が行えます。

キーワードを入力しエンターキーを押下すると銘柄検索ダイアログが表示され、様々な条件で検索が行えます。

### 16.3. ツールバーの各種アイコン

アイコンを押下することで、チャート表示の変更ができます。アドオンチャートやツールなど各種アイコンを表示させておくことで、すばやいチャート設定、カスタマイズが可能です。



- ① **ルーペ**：チャートの任意の部分をマウスで囲うと、囲った範囲を拡大できます。
- ② **クロスカーソル**：チャートにマウスを合わせた際のカーソル形状が十字に変化します。
- ③ **転換点**：チャート上に転換点（時刻/日付とその時点の値）を表示します。
- ④ **数値読取り**：読み取りラベルを表示します。数値表示したい部分にカーソルを合わせると、ラベルにそのポイントの値が表示されます。
- ⑤ **前日終値ライン**：前日終値を点線で表示します。
- ⑥ **現値ラベル**：現値ラベルを表示し、価格が変わるごとに追従します。
- ⑦ **不連続要因発生マーク**：不連続要因の種類を示す記号をメインチャート上の発生日（週/月）に表示します。
- ⑧ **トレンドライン描画**：カーソルが鉛筆の形に変わり、左クリックしながらマウスを動かすことでトレンドラインが引けます。
- ⑨ **トレンドライン移動**：トレンドラインの上にカーソルをあてるとカーソルが手の形に変化し、トレンドラインを移動させることができます。
- ⑩ **トレンドライン削除**：トレンドラインをクリックすることで削除できます。
- ⑪ **ローソク拡大**：クリックするごとにローソクを拡大（表示期間は縮小）します。
- ⑫ **ローソク縮小**：クリックするごとにローソクを縮小（表示期間は拡大）します。
- ⑬ **全データ表示**：クリックすることでその足種別で描画が可能な全期間を表示（表示期間は最長まで拡大）します。
- ⑭ **チャート設定**：アドオンチャート、サイド/サブチャートを設定します。詳しくは[テクニカル指標の表示](#)をご覧ください。
- ⑮ **ツールバー設定**：チャート上に表示するアイコンを設定します。
- ⑯ **表示色設定**：チャートの背景やローソク、ライン等の色を設定します。詳しくは[色の変更](#)をご覧ください。
- ⑰ **VWAP**：チャート上に VWAP を表示します。
- ⑱ **移動平均**：チャート上に移動平均を表示します。
- ⑲ **ボリンジャーバンド**：チャート上にボリンジャーバンドを表示します。
- ⑳ **エンベロープ**：チャート上にエンベロープを表示します。
- ㉑ **HL バンド**：チャート上に HL バンドを表示します。
- ㉒ **ATR バンド**：チャート上に ATR バンドを表示します。
- ㉓ **パラボリック**：チャート上にパラボリックを表示します。
- ㉔ **ピボット**：チャート上にピボットを表示します。
- ㉕ **対数表示**：対数チャートモードボタンです。チャートの縦軸（株価）の表示間隔を値幅ではなく、変動率（対数）で表示します。
- ㉖ **自動スクロールモード**：自動スクロールモードボタンです。クリックすることでローソクの形成とともにチャートがスクロールします。

## 16.4. グラフィック・スクロールバー

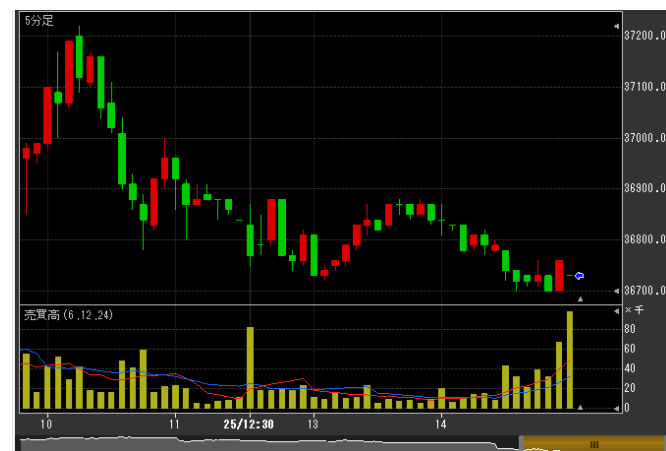
グラフィック・スクロールバーとは、全期間表示した際のチャートの形状を視覚的に表したフッターバーのことです。  
このバーを調節することで表示期間を変更できます。

1

チャート



チャート全体の形状を線で表し、全体のどの期間をチャート表示させているのかを把握できます。



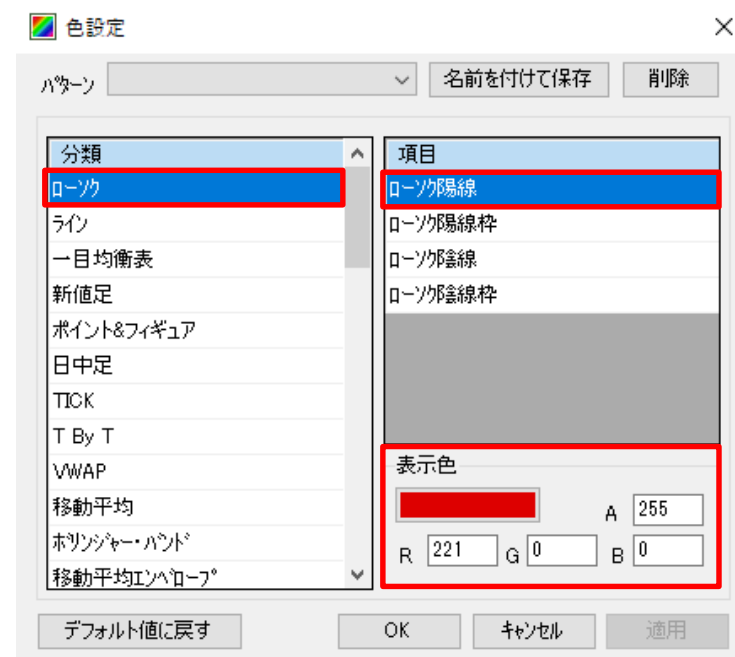
バーを左右にスクロールすることで選択範囲を変更できます。

バーの端をクリックし左右にスクロールすることで、バーの長さを調節できます。

バーの距離を狭めるとチャートが拡大し、距離を広げるとチャートが縮小します。

## 16.5. 色の変更

チャートの色を変更できます。



チャート上で右クリックをし、「表示色設定」をクリックすると、カラー設定画面が表示されます。  
項目を選択し、色アイコンをクリックすると、選択項目について色の変更を行うことができます。

## 16.6. チャート種別/時間足の変更

チャートに表示させる「チャートの種別」「時間足」を変更できます。



チャート種別・時間足のプルダウンをクリックすると、選択肢が表示されます。

表示させたい選択肢をクリックすることで、チャートに反映されます。



## 16.7. 描画エリア調節ライン

チャートの描画エリアを拡大、縮小できます。



ローソク最右部にマウスを近づけていき、点線が表示されたら、そのまま左クリックを押しながら左ドラッグすることで、チャート画面右(未来部分)の空白を表示することができます。



左にずらした分だけ未来部分の空白ができます。  
一目均衡表の雲を確認したり、トレンドラインを引いたり、自在にお使いいただけます。

## 16.8. テクニカル指標の表示

チャートの設定を行います。

1

チャート



The 'チャート設定' dialog box is shown for a 5-minute chart. It is divided into '表示設定' (Display Settings) and '詳細設定' (Detailed Settings).  
**表示設定:**  
- アドオンチャート: VWAP, 移動平均, ホリゾンタルバンド, 移動平均エンベロープ, HLバンド, ATRバンド, ハラホリック, ヒット.  
- 表示するサイト/サブチャート: 価格帯別売買高, RSI, ストキャスティクス, %R, RCI, CCI, サイコロシカド, 移動平均乖離率, MACD, ROC, モメンタム, ヒストリカル・ボラティリティ, ATR, DMI, アルーン インジケータ, アルーン オシレータ, ボリュームレシオ, 信用残, 売買高.  
- 取得データ数: 取得日数 5.  
**詳細設定:**  
- 移動平均1: 表示 [checked], 6 × 5分.  
- 移動平均2: 表示 [checked], 12 × 5分.  
- 移動平均3: 表示 [checked], 24 × 5分.  
Buttons: '推奨値に戻す' (Reset to recommended values), 'OK', '適用' (Apply), 'キャンセル' (Cancel).

チャート上で右クリックをし、「チャート設定」をクリックすると、「チャート設定」画面が表示されます。

チャート設定
×

### 5分足 [ロソク]

表示設定

アドオンチャート

- VWAP
- 移動平均
- ボリンジャー・バンド
- 移動平均エンベロープ
- HLバンド
- ATRバンド
- パラボリック
- ヒボット

取得データ数

取得日数 5

表示するサイト/サブチャート

- 価格帯別売買高
- RSI
- ストキャスティクス
- %R
- RCI
- CCI
- サイロシカル
- 移動平均乖離率
- MACD
- ROC
- モメンタム
- ヒストリカル・ボラティリティ
- ATR
- DMI
- アルーン インジケータ
- アルーン オシレータ
- ボリュームレシオ
- 信用残
- 売買高

推奨値に戻す

詳細設定

アルーン インジケータ	アルーン オシレータ	ATR	モメンタム		
HLバンド	ATRバンド	パラボリック	RCI	CCI	%R
価格帯別売買高	RSI	ストキャスティクス	サイロシカル	移動平均乖離率	
MACD	ROC	ヒストリカル・ボラティリティ	DMI	ボリュームレシオ	売買高
移動平均	ボリンジャー・バンド	移動平均エンベロープ	一目均衡表		

移動平均1

表示 6 × 5分

移動平均2

表示 12 × 5分

移動平均3

表示 24 × 5分

推奨値に戻す

OK
適用
キャンセル

表示するテクニカル指標を選択できます。

詳細設定の各項目を押下すると詳細項目が展開され、それぞれの詳細設定を変更できます。

テクニカル設定画面の入力完了後「OK」をクリックすると、設定した内容がチャート上に反映されます。



〈アドオンチャート〉

- WWAP
- 移動平均
- ボリンジャーバンド
- 移動平均エンベロープ
- HLバンド
- ATRバンド
- パラボリック
- ピボット

〈サブチャート〉

- 価格帯別売買高
- RSI
- ストキャスティクス
- %R
- RCI
- CCI
- サイコロジカル
- 移動平均乖離率
- MACD
- ROC
- モメンタム
- ヒストリカルボラティリティ
- ATR
- DMI
- アールンインジケータ
- アールンオシレーター
- ボリュウムレシオ
- 信用残
- 売買高

右クリックメニューからもテクニカルを設定することができます。

アドオンチャートまたはサブチャートにカーソルを合わせると、それぞれに該当するテクニカル指標の一覧が表示されます。

表示したいテクニカル指標にカーソルを合わせクリックすると、チャートに反映されます。

## 16.9. チャートからの発注

チャートから発注画面を立ち上げることができます。

1

チャート



任意のローソク上にカーソルを合わせて右クリックをし、取引種別をクリックすると、当該注文に合わせた発注ダイアログが表示されます。

(例)希望価格のローソク上にカーソルを合わせて右クリックをし、[現物買発注]をクリックすると、現物買発注ダイアログが表示されます。

現物買発注ダイアログ: 7974/T

銘柄情報 >>

7974 東証\* 株・任天堂

(保証金)現物株買付余力 円 規制あり

執行条件指定 詳細設定

数量 100 【注文単位: 100株】

執行条件 通常 逆指値 逆指値+通常

なし 寄 引 不成

指値 36870.0 円  成行

【値幅制限: 29,730.0~43,730.0円】

IFDONE なし IFDone IFDOCO

注文期限 当日限り

注文確認へ キャンセル クリア

現物買いを選択したことで、チャート上でクリックした指値が反映された状態で、現物買発注ダイアログが表示されます。

## 17. マルチランキング

### 17.1. 表示方法/市場変更

国内外の値上がり率や値下がり率等の項目別に、複数のランキング上位 50 件分を一度に表示できます。

1

メニューバー



メニューバー[投資情報]をクリックし、項目一覧より[マルチランキング]をクリックすると、ランキング情報を表示します。

## 2

## マルチランキング

順位	トレッド	コード	銘柄名	現在値	騰落率(%)
1	↑	5 6166	中村超硬	1,010	+39.24
2	↑外	7895	中央化学	514	+18.43
3	↑	5 7567	栄電子	825	+16.03
4	↑外	3858	ユビキタスAロ…	773	+13.17
5	↑	3136	エコノス	706	+12.42
6	↑外	4312	サイバネットシ…	778	+12.08
7	↑外	3021	パンフィックネット	1,151	+11.96
8	↑外	7970	信越ポリマー	930	+11.64
9	↑外	6146	ディスコ	23,760	+11.54
10	↑外	6890	フェローテックホ…	1,090	+10.88

順位	トレッド	コード	銘柄名	現在値	騰落率(%)
1	↓	7072	インティメート…	3,420	-21.74
2	↑外	3969	エイトレッド	1,512	-13.11
3	↑外	4286	レッグス	1,521	-12.14
4	↑外	2978	ツクルバ	1,428	-8.05
5	↑外	6064	アクトコール	1,275	-7.61
6	↑外	4320	CEホールディ…	484	-7.57
7	↑外	3405	クラレ	1,316	-7.00
8	↑外	7906	ヨネックス	585	-6.85
9	↑外	7881	レオクラン	4,550	-6.58
10	↓	1674	プラチナETF	8,750	-6.52

順位	トレッド	コード	銘柄名	現在値	売買高
1	↑	2 3250	イーディーワ…	32	85,418
2	↓	1 8411	みずほフィナン…	166.9	79,696
3	↑	5 7647	音通	28	39,715
4	→	4 8306	三菱UFJファイ…	564.9	28,706
5	↑	6 8918	ランド	9	23,250
6	↑	11 9984	ソフトバンク…	4,017	21,935
7	↑	9 4689	エホールディン…	329	20,131
8	↑	17 6723	ルネサスエレク…	717	19,779
9	↓	8 1357	NF日経平均…	982	17,791
10	↓	7 8604	野村ホールディ…	497.5	17,469

順位	トレッド	コード	銘柄名	現在値	売買代金
1	↑外	4523	イーザイ	8,150	111,746
2	→	2 9984	ソフトバンク…	4,017	87,781
3	↓	1 1570	NF日経平均…	20,830	77,752
4	→	4 7974	任天堂	36,730	69,874
5	↑	6 8035	東京エレクトロン	21,880	49,717
6	↓	4 9983	ファーストリテイ…	68,000	31,994
7	↑	9 6758	ソニー	6,314	30,156
8	↑	14 6594	日本電産	15,935	30,057
9	↑	12 6981	村田製作所	5,834	28,785
10	↓	8 3436	SUMCO	1,820	26,635

## 【画面構成】

- ①タイトルバー
- ②表示内容選択エリア
- ③ランキング表示エリア

## 3

## 市場の変更

現在値	騰落率(%)
3,420	-21.74
1,512	-13.11

タイトルバー右の「市場」から、ランキングの対象となる市場を選択できます。



## 17.2. 表示枚数変更/種別変更/市場変更/日付切替/詳細ランキング

選択する項目によって、ランキングの表示枚数や種別を変更できます。より詳細なランキングを表示させることもできます。

1

表示枚数変更

	現在値	騰落率(%)
ト...	3,420	-21.74
ド	1,512	-13.11

タイトルバー右の「4枚」「8枚」から、ランキングの表示枚数、配列を変更することが可能です。

2

種別変更

	銘柄名	現在値	騰落率(%)
値上がり率	中村超硬	1,010	+
値下がり率	中央化学	514	+
売買高上位	栄電子	825	+
売買代金	ユビキタスA口...	773	+
TICK回数	エコノス	706	+
売買高急増	6 ↑外 4312 サイバネットシ...	779	+
売買代金急増	7 ↑外 3021 パシフィックネット	1,151	+
信用売残増			

表示内容選択エリアの左上項目から、ランキング種別の変更をすることが可能です。

3

市場変更

値上がり率		全市場	当日		
順位	トレンド	コード	銘柄名	現在値	騰落率
1	↗	5 6166	東証全体	1,010	
2	↑外	7895	東証一部	514	
3	↗	5 7567	東証二部	825	
4	↑外	3858	マザーズ	773	
5		3136	JASDAQ	706	
6	↑外	4312	名証	779	
7	↑外	3021	福証	1,151	
8	↑外	7970	サイバネットシ...	930	

表示内容選択エリアの市場変更項目から、対象市場の変更をすることが可能です。

4

日付切替

値上がり率		全市場	当日		
順位	トレンド	コード	銘柄名	現在値	騰落率
1	↗	5 6166	中村超硬	...	
2	↑外	7895	中央化学	...	
3	↗	5 7567	栄電子	825	
4	↑外	3858	ユビキタスA口...	773	
5		3136	エコノス	706	

表示内容選択エリアの対象日付変更項目から、日付の切替を行うことが可能です。

5

詳細ランキング

値上がり率	全市場	当日	詳細
順位	トント	コード	銘柄名
1	5	6166	中村超硬
			現在値
			1,010
			騰落率(%)
			+33.24



種別	順位	トント	コード	銘柄名	現在値	前日比	騰落率(%)	時刻	売買高	売
株面情報	1	5	6166	中村超硬	1,010	+252	+33.24	15:00	7,868	
値上がり率	2	外	7895	中央化学	514	+90	+18.49	15:00	829	
値下がり率	3	5	7567	栄電子	825	+114	+16.03	15:00	6,088	
売買高上位	4	外	3858	ユビキタスAロ...	773	+90	+13.17	15:00	1,545	
売買代金	5		3186	エコス	708	+78	+12.42	10:46	0	
TICK回抜	6	外	4312	サイバネットシ...	779	+84	+12.09	15:00	2,869	
売買高急増	7	外	3021	パシフィックネット	1,151	+123	+11.96	15:00	91	
売買代金急増	8	外	7970	信越剤マ...	330	+97	+11.64	15:00	1,153	
信用情報	9	外	6146	ディスコ	23,760	+2,460	+11.54	15:00	1,100	
信用売増	10	外	6890	フェローテックホ...	1,090	+107	+10.88	15:00	1,614	
信用売減	11	外	9969	ショクパン	186	+18	+10.71	15:00	4,761	
信用買増	12	外	6942	ソリアホール...	1,190	+112	+10.38	15:00	19	
信用買減	13	外	6722	エイアンドティ...	1,340	+121	+9.92	15:00	388	
市場	14	外	4814	ネクストウェア	260	+22	+9.24	15:00	789	
日付	14	外	6947	回研	2,128	+100	+9.24	15:00	179	
	14	外	7587	PALTEK	567	+48	+9.24	15:00	309	
	17	外	4397	チームスピット	1,339	+162	+9.11	15:00	1,043	
	18	外	3528	フロスベクト	24	+2	+9.09	15:00	3,966	
	19	外	5936	東洋シャッター	785	+65	+9.02	15:00	282	
	20	外	9058	トランコム	6,960	+570	+9.92	15:00	61	
	21	外	7477	ムラキ	856	+70	+9.91	15:00	26	
	22	外	7896	セブン工業	1,392	+111	+8.66	15:00	5	
	23	外	3672	オルトプラス	880	+69	+8.50	15:00	3,827	
	24	外	7849	スターツ出版	2,897	+226	+8.46	10:08	0	
	25	外	6315	TOWA	1,078	+84	+8.45	15:00	766	
	26	外	6274	ヤマハモーター...	605	+47	+8.42	15:00	1,291	
	27	外	4523	エーサイ	8,150	+616	+8.17	15:00	13,692	
	28	外	3374	内外テック	1,436	+104	+7.80	15:00	57	
	29	外	4242	タカギセイコー	3,170	+225	+7.64	15:00	22	
	30	外	4212	積水樹脂	2,261	+160	+7.61	15:00	144	
	31	外	6887	サムコ	1,139	+79	+7.45	15:00	127	
	32	外	4813	ACCESS	970	+67	+7.41	15:00	1,094	
	33	外	3917	アイリッジ	1,008	+69	+7.34	15:00	348	
	34	外	4429	リックソフト	4,240	+285	+7.20	15:00	137	
	35	外	9277	総合メディカル...	1,929	+122	+7.14	15:00	174	
	36	外	9913	日邦産業	560	+37	+7.07	15:00	132	
	37	外	6185	SMH	833	+54	+6.93	15:00	177	

表示内容選択エリアの[詳細]をクリックすると、詳細ランキングが表示されます。

## 18. 詳細ランキング

### 18.1. 詳細ランキング

値上がり率や値下がり率等のランキングを上位 50 件分表示できます。

1

メニューバー



メニューバー[投資情報]をクリックし、項目一覧より[詳細ランキング]をクリックすると、ランキング情報を表示します。

詳細ランキング・値上がり率 - 全市場 - 当日

1 2 3 4

>> 値上がり率 全市場 当日 出力

種別	順位	トレンド	コード	銘柄名	現在値	前日比	騰落率(%)	時刻	売買高	売
株価情報	1	↗	5 6166	中村超硬	1,010	+252	+33.24	15:00	7,868	
値上がり率	2	↑外	7895	中央化学	514	+80	+18.43	15:00	629	
値下がり率	3	↗	5 7567	栄電子	825	+114	+16.03	15:00	6,088	
売買高上位	4	↑外	3858	ユビキタスAロ…	779	+90	+13.17	15:00	1,545	
売買代金	5		3136	エコノス	706	+78	+12.42	10:46	0	
TICK回数	6	↑外	4312	サイバネットシ…	779	+84	+12.08	15:00	2,969	
売買高急増	7	↑外	3021	パシフィックネット	1,151	+123	+11.96	15:00	91	
	8	↑外	7970	信越ポリマー	930	+97	+11.64	15:00	1,153	
	9	↑外	6116	ダイコク	99,700	+9,400	+11.54	15:00	1,100	

- ①値上がり率や売買高急増など表示させる種別を変更できます。
- ②表示させる市場を選択できます。
- ③ 営業日前から当日までの期間で、表示させる日付を変更できます。
- ④表示中のランキングを CSV 出力できます。